

Rue de la Patience

Mars/ Avril 2024

902.098

ÉDITO

Nous évoquons dans le précédent Rue de la Patience les enjeux autour de l'attractivité et de la fidélisation. Nous en avons ici quelques illustrations. L'EPSM 74 a des atouts à faire valoir, il doit le faire savoir.

Un grand merci aux praticiens et aux professionnels qui ont permis à l'EPSM 74 d'être présent, d'une très belle manière, au Congrès National des Internes de Psychiatrie de Lyon. Ce travail de visibilité et de promotion externe sera poursuivi, dès le mois de mai puisque nous serons cette fois présents au Salon SantExpo à Paris, qui rassemble chaque année tous les professionnels du secteur de la santé et du médico-social.

Nous devons être visibles à l'extérieur, mais aussi attentifs et à l'écoute des attentes internes. Simplifier le remplacement, faciliter l'intégration professionnelle, rendre possible l'accompagnement psychologique individuel ou collectif. Autant d'actions qui ont démontré leur intérêt et qui tracent le chemin à suivre

Clément Caillaux, Directeur

DÉMARCHE QUALITÉ

Procédures et documents mis en place et accessibles sur **ENNOV**.

Procédures mises à jour

- [Des formulaires de la loi](#)

Service RH :

- [Dépôt de plainte par l'EPSM / Demande de protection fonctionnelle](#)
- [Congé paternité ou d'accueil d'enfant](#)
- [Demande de congé paternité ou d'accueil d'enfant](#)
- [Demande de réduction d'horaire pour allaitement](#)
- [Référentiel du temps de travail pour le personnel non médical](#)

Pharmacie :

- [Fiche de commande pharmacie pour le sac d'urgence - INTRAHOSPITALIER](#)
- [Dotation de l'armoire de garde - classée par dénomination commune internationale](#)
- [Contenu et traçabilité de la vérification du sac d'urgence - INTRAHOSPITALIER](#)
- [Le Livret d'accueil du patient en unité d'hospitalisation](#)

Suppression du document « avis du collège » remplacé par « **Avis du collège pour les patients SDDE** » et « **Avis du collège pour les patients SPDRÉ** »

SOMMAIRE

Hublo - Chiffres clés.....	P. 2
CNIPSY 2024 - Lyon.....	P. 2
Parcours de formation.....	P. 3
Nos patients ont du talent.....	P. 3
Les derniers projets culturels.....	P. 3
Côté métier : Psychologue du travail.....	P. 4

AGENDA

- **Mardi 07 mai 2024** : restitution publique
« Alejandro Escobedo – Théâtre cirque cosmique » au Théâtre des Collines à Annecy

- **Du lundi 13 au vendredi 17 mai 2024**
Journées européennes des droits des patients. Tout un programme d'animations et d'ateliers.

- **Mardi 21 mai 2024 – Matin**
Spectacle participatif géant de danse avec la compagnie « Carmel Loanga »

AMICALE DU PERSONNEL

- **Samedi 18 mai ou samedi 25 mai 2024**
Billetterie pour les Médiévales d'Andilly -
> **Réservation à la permanence du jeudi 11 avril de 13h à 14h.**

- **Samedi 8 juin 2024** :
Sortie nature au Pays du Mont-Blanc avec un guide du Centre de la Nature Montagnarde de Sallanches
> **Réservation à la permanence du jeudi 11 avril ou jeudi 16 mai de 13h à 14h**

HUBLO

Bilan à 6 mois - Les chiffres clés

Depuis le 19 juin 2023, l'EPSM 74 a fait le choix, d'utiliser l'application HUBLO comme outil de rappel et de gestion des remplacements pour les fonctions IDE/AS en intra-hospitalier.

HUBLO est une plateforme accessible sur internet ou via une application sur laquelle vous pouvez partager vos disponibilités pour venir effectuer des remplacements au sein des services.

L'objectif de ce dispositif est un gain de temps pour tous. Vous recevez les alertes (email ou notifications) uniquement pour les remplacements ayant lieu les jours où vous avez indiqué être disponible. Pour les agents de l'EPSM 74, ces remplacements sont comptabilisés en heures supplémentaires.

Depuis la mise en place de ce dispositif 5 921 heures de remplacement ont été faites dont 2 886 réalisées par les agents de l'EPSM 74 et 2 147 faites par les vacataires internes contractuels soit un total de 5 033 heures.

Ainsi, après 6 mois d'utilisation, 183 agents ont rejoint le réseau et le recours à l'intérim a été réduit significativement. Une belle réussite que la direction compte bien pérenniser et intégrer pleinement dans sa stratégie d'attractivité.

Si vous êtes intéressé(e) à rejoindre le réseau Hublo, nous vous invitons à télécharger l'application ou vous inscrire directement en ligne sur le site www.hublo.com avec le code EPSM74.

[Téléchargez l'application HUBLO](#)

Pour recevoir toutes les offres de missions de EPSM 74

EPSM74

Rentrez le code sur l'application



ATTRACTIVITÉ - CNIPSY 2024 LYON : RETOUR EN IMAGES

Face à nos enjeux de recrutement, nous avons le besoin impérieux d'être attractifs et de conserver nos compétences au sein de l'EPSM 74. Dans ce sens, les 21 et 22 mars dernier, l'EPSM 74 a participé au Congrès National des Internes en Psychiatrie (CNIPSY) de Lyon.

L'occasion pour notre établissement d'affirmer sa volonté forte de recruter et de communiquer largement son attractivité. Le CNIPSY est un rendez-vous annuel majeur pour les professionnels de la psychiatrie qui a réuni cette année plus de 200 internes autour des avancées et défis de la discipline.

Au côté des Centres Hospitaliers Le Vinatier, Saint-Cyr-au-Mont d'Or, Saint Jean de Dieu, de Clinéa, de l'Association Hospitalière Sainte-Marie et du Centre Psychothérapique de l'Ain, l'EPSM 74 a pu se distinguer par une communication moderne et attractive.

Une communication originale qui mise sur les atouts du territoire pour convaincre les candidats de venir nous rejoindre dans notre belle région. Notre objectif est clair : attirer, fidéliser et mobiliser les professionnels ! Nous remercions toutes les personnes qui se sont mobilisées au sein de l'établissement pour faire de ce congrès une réussite.



PARCOURS DE FORMATION

Favoriser l'intégration professionnelle

Afin de favoriser l'intégration professionnelle et l'adaptation à l'emploi des nouveaux arrivants, l'EPSM 74 souhaite renforcer son dispositif d'accueil et d'accompagnement des parcours professionnels des personnels soignants et formalise pour la première fois un parcours pour le personnel non soignant.

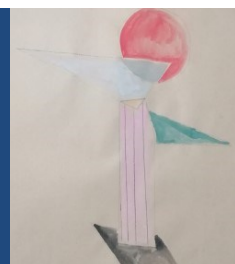
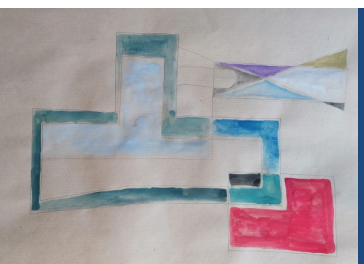
Tout nouveau professionnel bénéficiera d'un parcours de formation obligatoire, en vue de faciliter son intégration dans l'établissement, développer ses compétences professionnelles et sécuriser l'adaptation à l'emploi.

Les nouveaux parcours de formation, à réaliser au cours de la première année suivant l'arrivée dans l'établissement, s'articulent autour :

- **D'un tronc commun à tous** : journée d'accueil et formation incendie (à réaliser rapidement suivant l'arrivée)
- **De formations internes** dispensées par des professionnels de l'établissement
- **De formations d'adaptation à l'emploi**
- **De formations spécifiques** à l'exercice des métiers d'infirmier, aide-soignant et ASH en psychiatrie

Le contenu détaillé des formations se trouvent sur intranet. Les inscriptions seront réalisées auprès de la formation continue par les cadres de proximité.

Un travail est actuellement en cours sur **l'élaboration d'un livret de formation** servant à la fois de guide dans les différentes étapes du parcours et d'outil de traçabilité (suivi des formations réalisées, progression des connaissances et compétences acquises). Dans un premier temps, seuls les infirmiers seront concernés par ce livret.



NOS PATIENTS ONT DU TALENT !

Depuis le mercredi 3 avril 2024, vous pouvez venir admirer l'exposition de dessins « ARCHITECTURE STYLE » de N. Bastos (Unité des Aravis). Cette exposition est visible dans les vitrines de l'espace Sous-Dîne du site de La Roche-sur-Foron.



ZOOM SUR LES DERNIERS PROJETS CULTURELS

L'actualité de l'EPSM 74 est riche en propositions culturelles.

Après la représentation de son spectacle « Mais pourtant ça s'voit pas ! », **Amélie Locksy de la compagnie « À Préciser »** a retrouvé les patients du CATTTP de Thonon-les-Bains et du CATTTP de Bonneville pour des ateliers de création en danse. Les participants ont travaillé pour la première fois leurs solos de création artistique en lien avec des écrits créés lors des séances précédentes.

En parallèle, en lien avec la salle de spectacle « Château Rouge », le partenaire culturel de ce projet, 43 participants de l'intra-hospitalier et de l'extra-hospitalier se sont déplacés à Annemasse pour voir le **spectacle de cirque contemporain « Willy Wolf » de la compagnie « La Contrebande »**. 1h15 de pure folie entre prouesse physique, personnages loufoques et scénographie pleine de surprises.

L'EPSM 74 est engagé dans une démarche culturelle forte. L'établissement est notamment **soutenu cette saison à hauteur de 11 000 euros dans le cadre du dispositif Culture et Santé**, financé par la DRAC, l'ARS et la Région Auvergne Rhône Alpes et animé par Interstices.





« Être acteur de sa propre santé. »

Comment la santé mentale peut impacter le travail ? C'est une question qui m'intéresse et que je me pose depuis l'adolescence. Dans une vie, le temps passé au travail est considérable, il participe à la construction identitaire et il peut avoir des impacts importants sur la santé mentale et physique de chacun. **C'est un sujet passionnant où le Psychologue du travail prend tout son sens.**

En 2021, j'ai achevé un parcours « **Psychologie du travail et ingénierie Psycho-Sociale** » à l'Université de Rouen. En complément, comme je souhaitais appréhender le pan clinique de ma profession, j'ai complété mon cursus à Nîmes avec **l'apprentissage des Thérapies Cognitives et Comportementales (TCC)**. Par la suite, j'ai pu mettre en pratique toutes ces compétences au sein du monde hospitalier et scolaire dans ma région natale, la Normandie. Et c'est avec beaucoup d'enthousiasme que j'ai rejoint les équipes de l'EPSM 74, le 23 janvier dernier.

À la base, je n'avais qu'une certitude, m'installer en Haute-Savoie. Je suis littéralement tombée amoureuse de la région. La montagne n'existe pas en Normandie et pour moi, les montagnes procurent un grand sentiment de liberté. Et lorsqu'une opportunité de reprendre un cabinet en libéral s'est présentée, je n'ai pas pu résister. Mais c'était sans compter la **création du poste de Psychologue du travail à l'EPSM 74** qui est venue bouleverser mon plan initial. C'était un trop beau défi, une trop belle opportunité pour ne pas postuler. Je partage ainsi mon temps entre l'EPSM 74 et mon cabinet.

VOTRE MÉTIER ? J'interviens dans le cadre de la **préservation de la santé psychique au travail et de l'amélioration des conditions de travail de l'ensemble des agents de l'établissement**. Avec mon arrivée, tous les agents de l'EPSM 74 (y compris ceux en arrêt maladie) peuvent à présent bénéficier de consultations individuelles. Je propose également des interventions collectives selon les besoins des équipes.

Alors que le psychologue clinicien se concentre sur la sphère personnelle, **en tant que psychologue du travail je m'intéresse avant tout à l'environnement professionnel**. Les difficultés personnelles peuvent être abordées, mais elles ne sont pas prioritaires. Elles viennent se combiner avec un ensemble de facteurs déterminants sur le contexte dans lequel l'agent se situe et la manière dont il perçoit ses différents environnements (professionnel, relationnel, hiérarchique, etc.). **Mon objectif est de favoriser un cadre bienveillant au travail.**

Je suis d'abord là pour écouter. Je connais bien le fonctionnement des organisations, alors **je fais le point sur la situation professionnelle de l'agent et ses attentes pour verbaliser les difficultés et trouver des solutions**. Contrairement à des psychologues cliniciens, je ne pratique pas de thérapie mais je peux, au besoin, orienter vers un psychologue clinicien de mon réseau pour une prise en charge adaptée.

Ma mission principale est d'accompagner les services, les agents et l'organisation. La question collective est portée par le cadre lorsqu'il rencontre des difficultés, une situation généralisée de souffrance, à titre individuel, les enjeux sont de :

- Sensibiliser par le biais d'action : fiches préventives.
- Permettre à chaque agent de comprendre ce qu'est la santé au travail.
- Identifier un mal être ou une difficulté.
- Conseiller.
- Accompagner.
- Animer des ateliers de prévention (gestion du stress et des émotions, management, gestion de la charge du travail...)

Toute ces actions sont menées dans le respect du code de déontologie des psychologues avec neutralité et confidentialité. Et il me tient à cœur d'ajouter à ce principe de base, les valeurs d'**authenticité** et de **bienveillance**.

QU'APPRÉCIEZ-VOUS DANS VOTRE MÉTIER ? Ce que j'apprécie tout particulièrement dans l'exercice de mon métier est la **conception créative de dispositifs** visant à transformer les comportements individuels et collectifs.

Au sein de la structure, **j'interviens à différents niveaux et je jongle avec différentes postures** : conseiller, accompagner, diagnostiquer... C'est un quotidien passionnant où la part de créativité est importante pour amener de l'innovation dans l'accompagnement et les propositions d'action y compris dans la manière dont on présente les résultats.

Le Psychologue du travail n'est pas seul à faire la santé mentale au travail au sein de l'établissement, c'est une action en réseau, en collaboration et co-construction : représentants du personnel, cadres, direction... différents rôles conjoints.

La santé mentale est l'affaire de tous !

Propos recueillis par Murielle Paul, Communication

Les consultations individuelles ont lieu les mardis et mercredis et un lundi sur deux et afin de garantir leur confidentialité, elles se déroulent dans un des bureaux réservés à la médecine du travail dans **les locaux de l'hôpital Andrevetan**. La **prise des rendez-vous individuels** peut se faire directement auprès d'elle au : **04 50 97 72 60** ou au **07 70 24 16 72** (SMS ou Appels).

Toutes les informations et le planning complet des rendez-vous ▶ [ici](#) !

Sur intranet onglet "Ma recherche, mots clés "santé au travail", toutes les fiches préventives de votre psychologue du travail.